

## 上宸光學 PC30 顯微攝錄機 中文軟體操作說明(附軟體)

### 簡介

恭喜您擁有這台 PC30 攝錄機。此款可以適用在任何標準的生物顯微鏡，立體顯微鏡與金相顯微鏡。顯微鏡下的影像可以傳送至電腦做資料檔，您可以將影像拍照或任何做您所需要的修改。您亦可與投影機、錄影機，及筆記型電腦等一起使用。操作簡易，提高您工作的興趣，是您不可或缺的好幫手

### 標準配備

PC30 顯微攝錄機 x1、軟體光碟 x1、23->30 轉接環 x1、保證卡 x1、說明書 x1

### 系統需求

1. Window XP SP2 / Vista
2. Pentium III 800 MHz 以上
3. 100MB 的硬碟空間(軟體程式所需空間)
4. 建議至少 256 MB DDR RAM
5. 彩色螢幕
6. 光碟機

### 安裝驅動程式及應用程式

1. 安裝驅動程式前請勿插上 USB 線至電腦，並且關閉所有執行中的程式。
2. 安裝光碟置入光碟機中，點選"30 萬 dirver.exe"進行安裝。
3. 準備安裝中，請稍後。
4. 出現 USB WEB Camera 安裝畫面，請按"下一步"繼續，直到安裝完成。若遇到相容性的警告視窗，不必理會它，請點繼續安裝。最後請遵照指示重新開機，再進行應用程式安裝。
5. 進入光碟"image soft"資料夾中，點選"Setup.exe"進行安裝。
6. 選取繁體中文再按確定。
7. 出現 ArcSoft Webcam 安裝畫面，請按"下一步"繼續。
8. 授權合約請點"是"。
9. 選擇安裝程式位置的資料夾，一般按其預設位置安裝，按"下一步"繼續，進入資料夾名稱畫面，再按"下一步"繼續，直到出現安裝完成畫面，點選"完成"退出。

## 連接攝錄機

- 1.請先確認 USB 連接線已接上攝錄機。
- 2.再將 USB 線連結至您的電腦，電腦會偵測到新硬體的存在，並為它安裝驅動程式。此時若有任何警告視窗跳出，請點繼續安裝

## 使用 Arrsoft Webcam Companion 軟體

### 一、照相預覽範圍

1.在桌面上"WebCam Companion 2"捷徑上點兩下啟動軟體。或從電腦左下角 開始/程式集中找到 ArcSoft WebCam Companion 2 標籤點選來開啟。

2.先選擇您要將檔案儲存在哪個資料夾



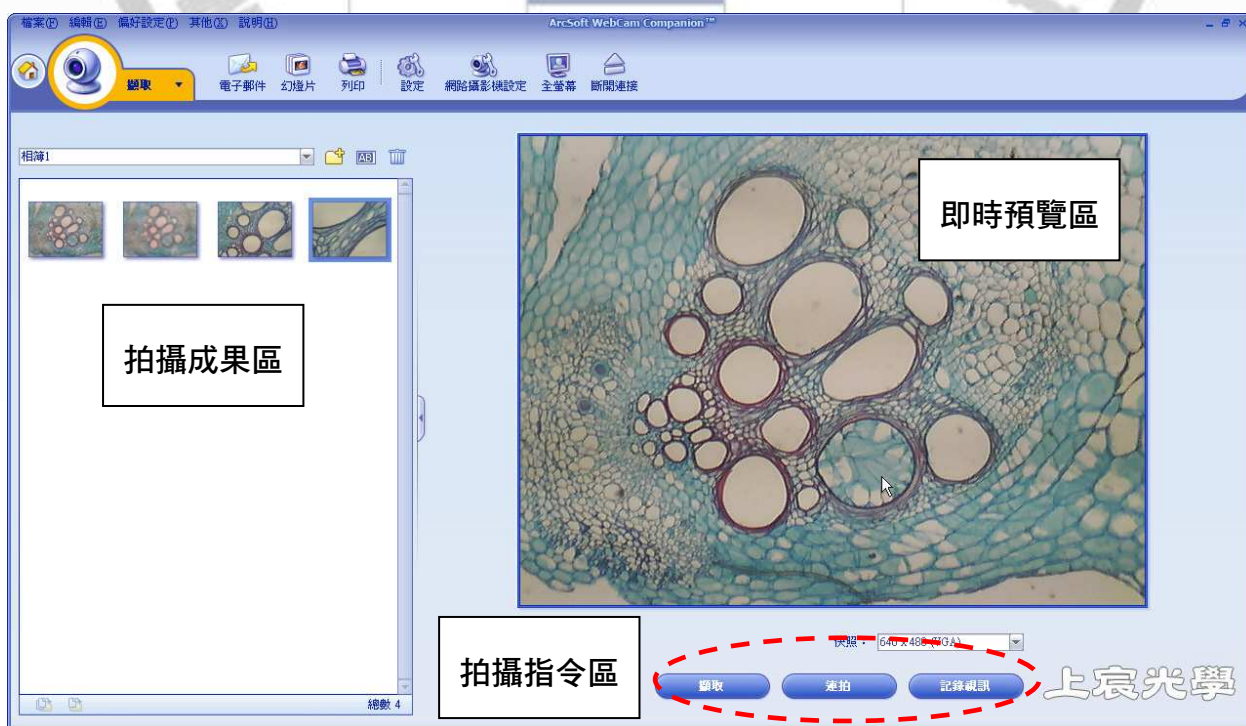
3.請點最左側 擷取 的圖案

4.操作畫面分為兩個區塊：左邊是拍攝成果區，右邊是即時預覽區。您能透過簡單的點選並可拖曳調整兩區塊之間的範圍。任何拍攝的影像及影片皆存放在上一步所選定的資料夾。



\* 簡單操作邏輯：

先在即時預覽區確認您要的影像，然後可在下方指令區決定如何拍攝（擷取單張影像、連拍多張影像、記錄視訊拍影片），最後所有的拍攝成果立即呈現在左側成果區。

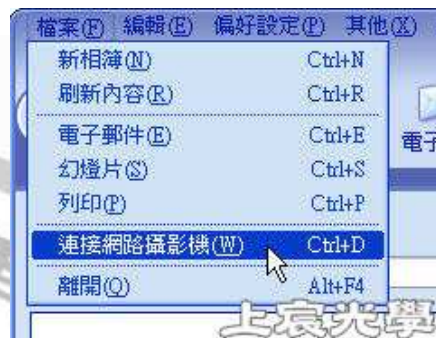


\*必要時，儲存成果的檔案資料夾可進這裡更改



5. 若您的顯微攝錄機沒有啟動（右側的拍攝預覽區沒有出現即時畫面）時，您可以選擇去畫面左上角"檔案"

"連線網路照相機"點一下。



\* 若您的電腦中還有其他視訊裝置，例如網路攝影機。有時一開啟軟體，右側的即時預覽區會出現網路攝影機的即時畫面，而非本台PC30攝錄機的畫面。

若有此情形，請至上方"設定" "影片裝置"選擇"USB視訊裝置"按確定，畫面就會切換過來。

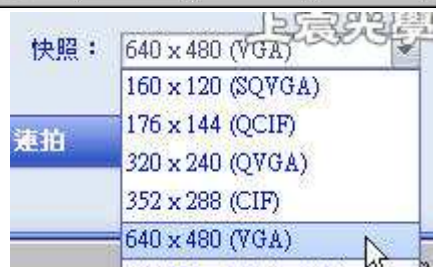


6. PC30的即時畫面還可進行調整，請點"網路攝影機設定"去調整如亮度、對比等等，畫面就會立即反映出調整的結果。



7. 可為您的影像或影片決定拍攝的檔案大小。

一般說來，您選擇較大的尺寸可以得到較好結果，但檔案體積會更大。您可到右下角來變更其尺寸，最大可達640X480(30萬畫素)。



8. 拍攝影片：看著預覽區的即時影像，調整您的攝錄機的取景，然後點一下"記錄視訊"鈕。直到您想停止時，按一下"停止錄製"鈕來結束錄影。最新拍攝的影片將被儲存在您指定的檔案夾裡，並以小圖示呈現在左側的成果區。

9. 斷開連接：與攝錄機斷線。若您再連上攝錄機，選擇"檔案"連接網路攝影機"。



10. 全螢幕：以全螢幕預覽您的即時畫面。再按ESC可退出全螢幕模式。

11. 檔案簡易分類

全部擷取檔案 - 顯示所有擷取的影像及影片

全部影像 - 顯示所有已經擷取影像

全部視訊 - 顯示所有已記錄的影片



\*注意! 若刪除成果區的小圖示，也會一併刪除您硬碟裡的影像檔！

12. 檔案進階分類

在擷取許多的影像和影片之後，您越來越難找到您要的檔案。

您可在拍攝成果區新增相簿，將檔案分門歸類。那將使您簡單

快速的尋找您要的檔案。您也可以變改相簿的名稱，

也可將檔案複製到其他相簿中。



注意事項：

- 1、不使用時，請蓋上防塵套以保持鏡頭乾淨。
- 2、倘若攝錄機上的鏡片有灰塵時，請先用吹球吹拂掉顆粒，再用拭鏡布輕輕擦拭。不可使用酒精或苯之類的有機溶劑。
- 3、不要自行打開攝錄機身，否則電路跟晶片容易損壞。
- 4、不得損壞 USB 線。
- 5、攝錄機要遠離火源。