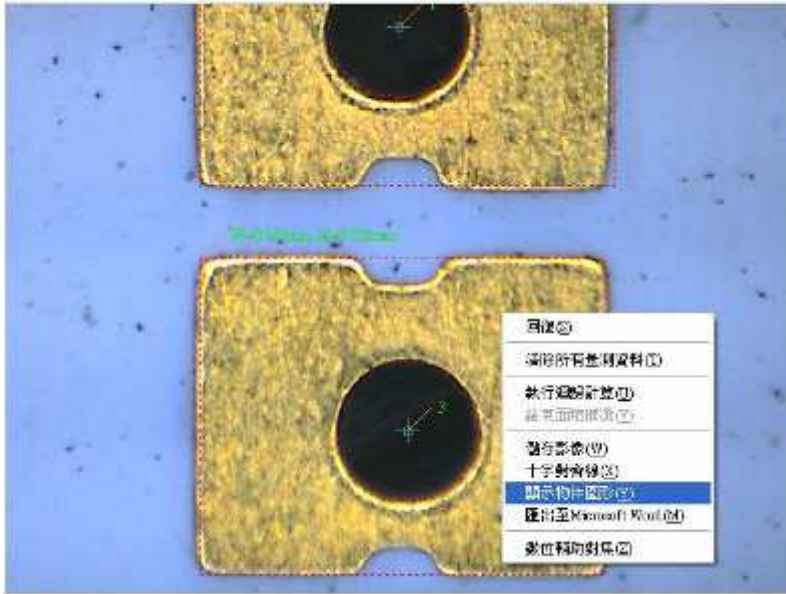


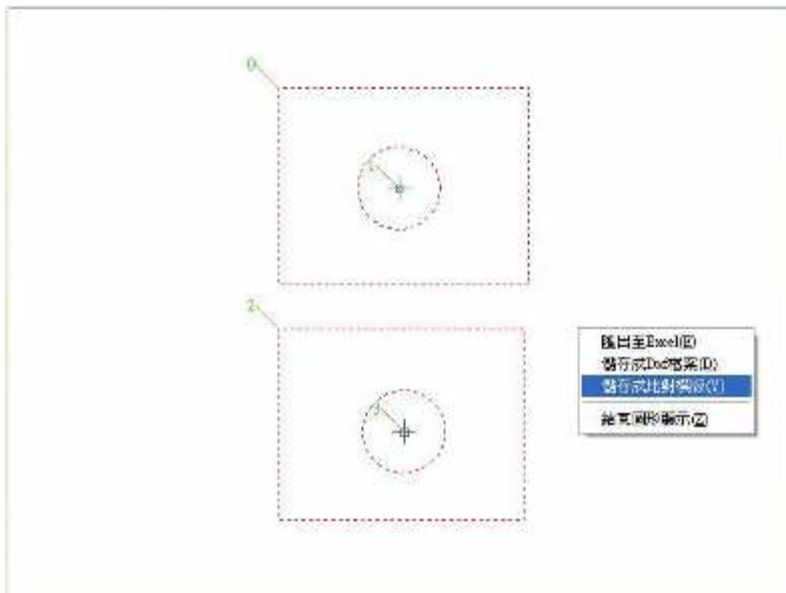
附錄一：新增自訂比對功能

1. 匯入模板比對

使用匯入模板比對之前，得先建立模板。建立模板程序如同一般量測程序，完成量測後，於影像區按下滑鼠左鍵，選擇「顯示物件圖形」如下圖



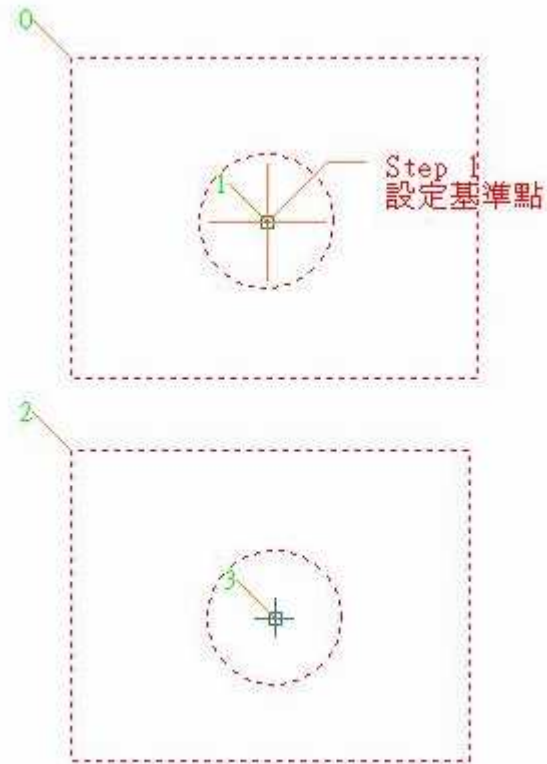
顯示物件圖形後，再按下滑鼠右鍵選擇「儲存成比對模板」如下圖



系統會彈出一對話視窗【請先定義此模板的基準位置】如下圖




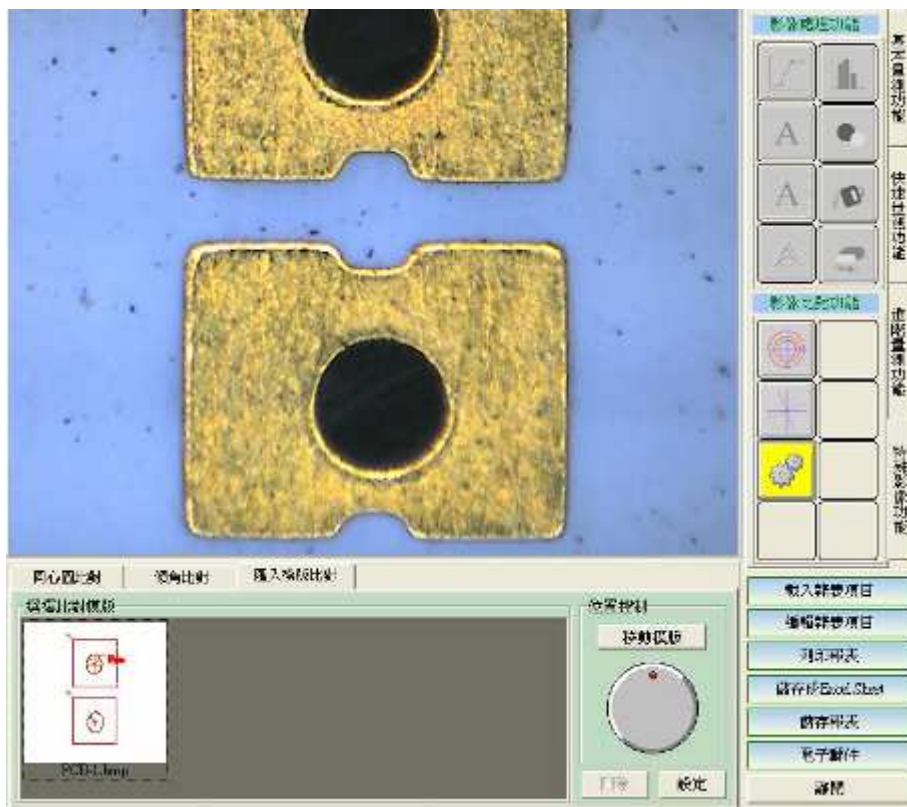
移動滑鼠至欲指定的基準位置如下圖



選定後系統會自動會彈出一視窗【儲存比對模板】如下圖，輸入模版名稱後，按下確定完成儲存



此時再至影像比對功能組使用匯入模板比對，按下功能鍵，系統會切換至匯入模板比對視窗，如下圖



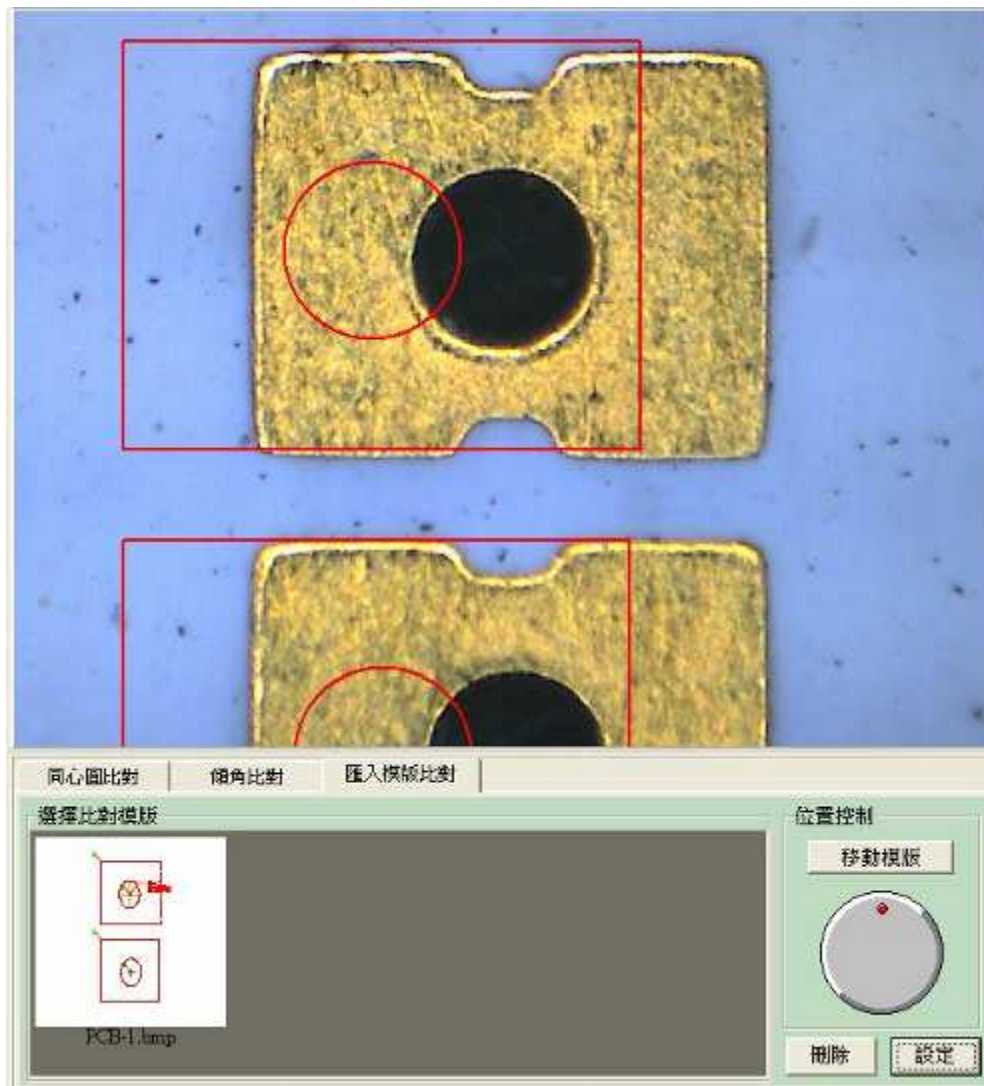
按下『設定』按鈕，系統提供顏色選擇、線寬設定及線型變更屬性設定，如下圖。設定方式同同心圓。唯多了線寬上下選擇寬度設定



直接點選模版按滑鼠左鍵兩下，系統會自動彈出一對話視窗「比對模版已載入完成，請先將模版移至基準點位置」，如下圖



按下『Yes』，系統會將原儲存之模版載入影像區，並隨滑鼠任意移動而移動，定好基準位置後，當覺得基準位置設定不當，可於位置控制功能按下『移動模版』重新定基準點，確認無誤後，將滑鼠移至位置控制功能之旋鈕紅色點按下滑鼠左鍵旋轉角度至符合實際物件之邊界。如下圖



欲刪除模板，選擇模板後，按下『刪除』即可。